

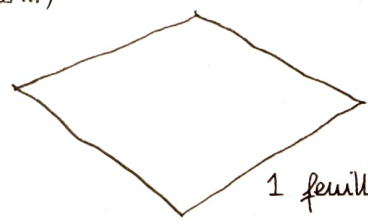
Faire un Lapin de Pâques avec du carton de récup'

Difficulté 

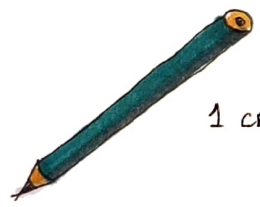
Matériel



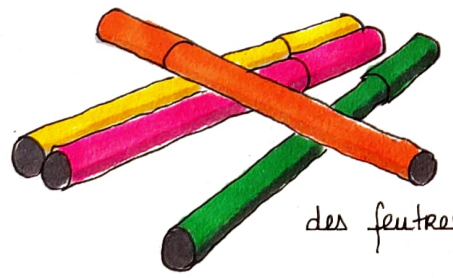
1 boîte en carton
(céréales, triscoltes...)



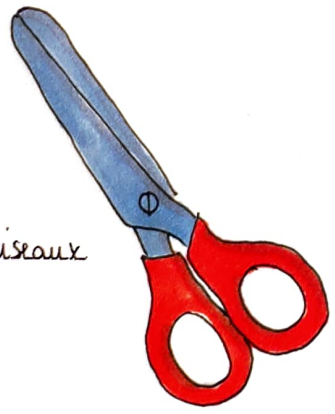
1 feuille de papier



1 crayon gris



des feutres



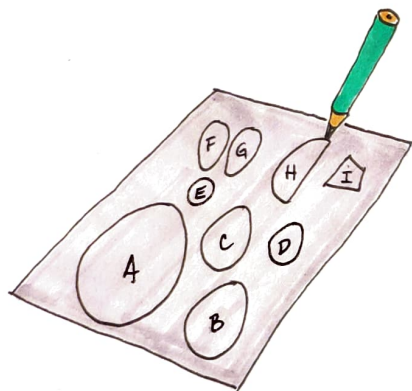
des ciseaux



Faire un lapin de Pâques avec du carton de récup'

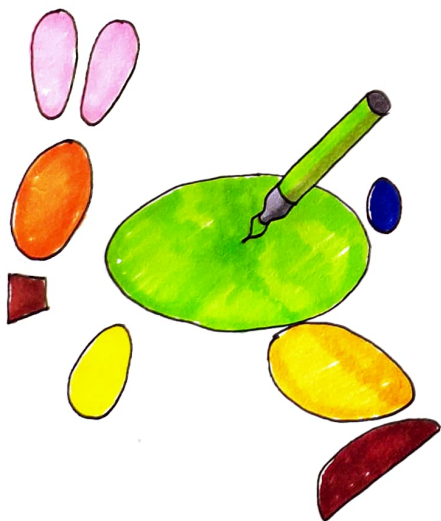
Pas à pas

1 Dessinez les formes sur le carton



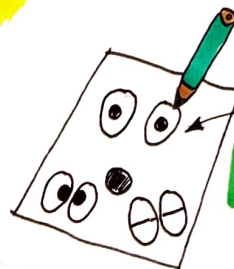
- A: 15 cm / Le corps
- B: 7 cm / La cuisse
- C: 5 cm / La tête
- D: 4 cm / La patte avant
- E: 2 cm / La queue
- F et G: 4 cm / Les oreilles
- H: 7 cm / La patte arrière
- I: 3 cm / Les dents

2 Découper les formes / Colorier



Colorier à votre goût avec des feutres, de la peinture, des crayons de couleurs, du collage...

3 Dessinez les yeux et le nez sur le papier



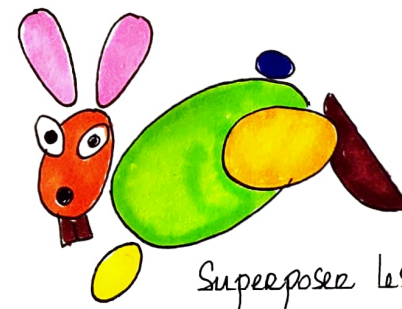
Vous pouvez en dessiner d'autres pour varier les expressions !

Découper et colorier

4 Assemblez le lapin



Toutes les pièces sont détachées



Superposer les pièces

Inventer le lapin comme il vous plaît.

Créez le vôtre !

